



# FERTIGUNG

---

# FERTIGUNG

## Das Unternehmen

ELHA-MASCHINENBAU ist ein Familienunternehmen mit 90-jähriger Tradition, dessen Geschäftsbereiche kunden-spezifische Werkzeugmaschinen liefern.

Auch die Fertigung von beliebigen Werkstücken nach Kundenwunsch steht auf unserem Programm. ELHA steht dabei für beste Qualität, höchste Genauigkeit und kundenorientierte Flexibilität.

## Vielfalt in Form und Material

Ihre Vorgaben setzen unsere Fachkräfte präzise und zuverlässig in die Tat um. Ein leistungsstarker Maschinenpark ermöglicht dabei eine Produktionsvielfalt aus unterschiedlichsten Materialien.

## Qualitäts- und Umweltmanagement

Das Unternehmen ist seit 2005 nach DIN EN ISO 9001 und DIN EN ISO 14001 zertifiziert.



## Rundum-Service

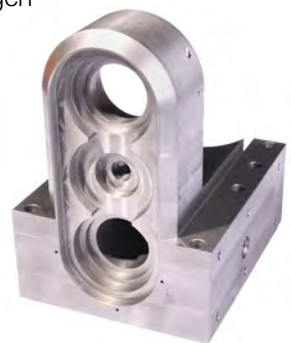
Auf Wunsch bieten wir Ihnen mit Hilfe von kompetenten Zulieferern und Dienstleistern Komplettbearbeitungen der Werkstücke an. Folgende externe Zusatzleistungen stehen dabei zur Verfügung:

- Beistellung von Gießereierzeugnissen; inkl. Modelle
- Schweißteile bis 20 t, einschließlich Glühen und Sandstrahlen
- Wärmebehandlung inkl. aller Härteverfahren
- Oberflächenveredelung
- Lackierungen
- Erodieren, Senk- und Drahtschneiden
- Verzahnen, Nuten sowie Räumen
- Brennschneiden und Laserschneiden

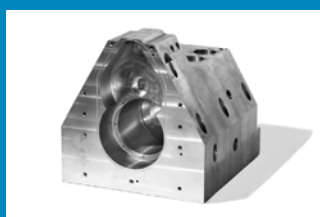
## Alles in einem Haus

Neben den Bearbeitungsmöglichkeiten in der Fertigung bietet ELHA weitere hausinterne Leistungen an:

- Detaillierte CAD-Konstruktion
- NC-Programmerstellung mit modernster CAD- und CAM-Software für kurze Programmierzeiten
- Teil- und Komplettmontagen
- Beratung durch eigene Fachkräfte für Elektrik, Elektronik und Hydraulik
- Schaltschrankbau und Elektrokonstruktion



Grundkörper  
aus 42 Cr Mo 4



Spindelgehäuse  
aus GGG 50



Spannvorrichtungskörper  
aus 16 Mn Cr 5 (nitriert)



Flansch  
aus C 45 (brüniert)

Bearbeitungszentren	X	Y	Z	Achsen
DMU 200P *	1.800	2.000	1.100	5 Achsen
Heller MCH350-C *	1.250	1.000	1.300	5 Achsen
DMU 80 HI Dyn	800	700	600	5 Achsen
Mori Seiki NMV 5000 DCG	730	510	510	5 Achsen
DMU 80P	800	700	600	H / V
Mori Seiki NV 5000 ALPHA 1	1.000	510	510	3 Achsen
OKK	2.040	635	635	3 Achsen
Spinner U5-630	630	530	465	3 Achsen

Bohrwerke	X	Y	Z
Bohrwerk Union	2.500	1.600	800
Lehrenbohrwerk DIXI *	1.000	1.000	1.000

3D-Messmaschinen	X	Y	Z
Wenzel Messmaschine *	1.200	2.500	1.000
Wenzel Messmaschine 2x*	800	1.500	800

\* Diese Maschinen befinden sich in einem klimatisierten Raum

Drehmaschinen	Ø	Länge
Weiler E80	800	3.000
Böhringer DUE	500	1.500
CTX beta 800 TC	500	800
DUS 400 ti	400	1.000

Schleifmaschinen		Länge
Universal (innen / außen) Studer S33	Ø 350	1.000
Außenschleifen	Ø 355	1.500
Innenschleifen	Ø 300	250
Flachschleifen ELB	550	1.550
Flachschleifen ELB	400	600

Unser Maschinenpark besteht aus einer großen Anzahl an Maschinen. Damit sind wir in der Lage auch sehr komplexe Werkstücke zu fertigen.



Lehrenbohrwerk im klimatisierten Raum



Vermessung mit 3D-Messmaschine



Gehäuse für Bohrstände  
aus Al



Verteilergehäuse  
aus GG 25



Getriebeflansche  
aus C 45



Spindelgehäuse  
aus GGG 40





## ELHA-MASCHINENBAU

### Liemke GmbH & Co. KG

Allee 16  
33161 Hövelhof

Telefon: 05257 / 508-0  
Fax: 05257 / 508-118

E-Mail: info@elha.de  
Internet: www.elha.de

#### Fertigungsleitung

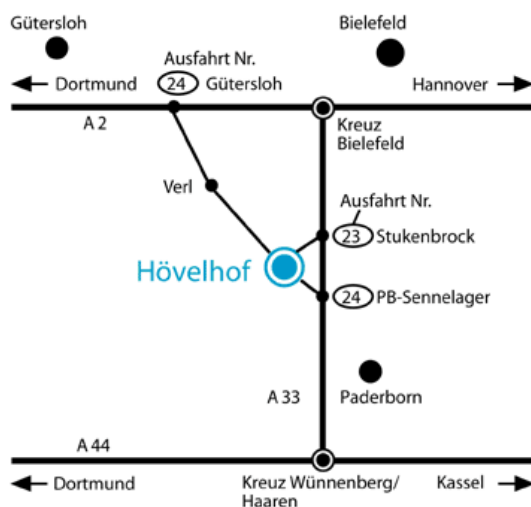
##### Harry Barke

Telefon: 0 52 57 / 5 08 - 202  
Fax: 0 52 57 / 5 08 - 118  
E-Mail: harry.barke@elha.de

#### Fertigungssteuerung

##### Thomas Delker

Telefon: 0 52 57 / 5 08 - 203  
Fax: 0 52 57 / 5 08 - 118  
E-Mail: thomas.delker@elha.de



#### Arbeitsvorbereitung

##### Carsten Echterhoff

Telefon: 0 52 57 / 5 08 - 205  
Fax: 0 52 57 / 5 08 - 118  
E-Mail: carsten.echterhoff@elha.de

#### Qualitätssicherung

##### Dirk Horenkamp

Telefon: 0 52 57 / 5 08 - 197  
Fax: 0 52 57 / 5 08 - 118  
E-Mail: dirk.horenkamp@elha.de

