

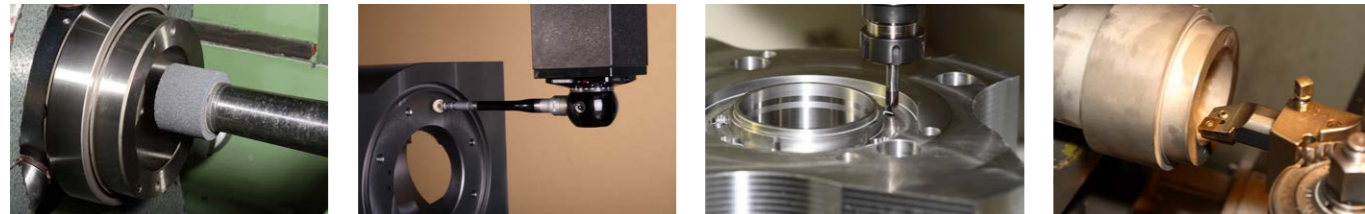


FERTIGUNG

Das Unternehmen

ELHA-MASCHINENBAU ist ein Familienunternehmen mit 90-jähriger Tradition, dessen Geschäftsbereiche kundenspezifische Werkzeugmaschinen liefern.

Auch die Fertigung von beliebigen Werkstücken nach Kundenwunsch steht auf unserem Programm. ELHA steht dabei für beste Qualität, höchste Genauigkeit und kundenorientierte Flexibilität.



Vielfalt in Form und Material

Ihre Vorgaben setzen unsere Fachkräfte präzise und zuverlässig in die Tat um. Ein leistungsstarker Maschinenpark ermöglicht dabei eine Produktionsvielfalt aus unterschiedlichsten Materialien.

Qualitäts- und Umweltmanagement

Das Unternehmen ist seit 2005 nach DIN EN ISO 9001 und DIN EN ISO 14001 zertifiziert.

Rundum-Service

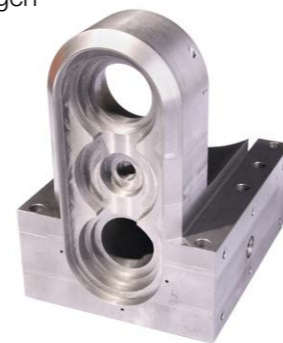
Auf Wunsch bieten wir Ihnen mit Hilfe von kompetenten Zulieferern und Dienstleistern Komplettbearbeitungen der Werkstücke an. Folgende externe Zusatzleistungen stehen dabei zur Verfügung:

- Beistellung von Gießereierzeugnissen; inkl. Modelle
- Schweißteile bis 20 t, einschließlich Glühen und Sandstrahlen
- Wärmebehandlung inkl. aller Härteverfahren
- Oberflächenveredelung
- Lackierungen
- Erodieren, Senk- und Drahtschneiden
- Verzahnen, Nuten sowie Räumen
- Brennschneiden und Laserschneiden

Alles in einem Haus

Neben den Bearbeitungsmöglichkeiten in der Fertigung bietet ELHA weitere hausinterne Leistungen an:

- Detaillierte CAD-Konstruktion
- NC-Programmerstellung mit modernster CAD- und CAM-Software für kurze Programmierzeiten
- Teil- und Komplettmontagen
- Beratung durch eigene Fachkräfte für Elektrik, Elektronik und Hydraulik
- Schaltschrankbau und Elektrokonstruktion



| Bearbeitungszentren | X | Y | Z | Achsen |
|----------------------------|-------|-------|-------|----------|
| DMU 200P * | 1.800 | 2.000 | 1.100 | 5 Achsen |
| Heller MCH350-C * | 1.250 | 1.000 | 1.300 | 5 Achsen |
| DMU 80 HI Dyn | 800 | 700 | 600 | 5 Achsen |
| Mori Seiki NMV 5000 DCG | 730 | 510 | 510 | 5 Achsen |
| DMU 80P | 800 | 700 | 600 | H / V |
| Mori Seiki NV 5000 ALPHA 1 | 1.000 | 510 | 510 | 3 Achsen |
| OKK | 2.040 | 635 | 635 | 3 Achsen |
| Spinner U5-630 | 630 | 530 | 465 | 3 Achsen |

| Bohrwerke | X | Y | Z |
|-----------------------|-------|-------|-------|
| Bohrwerk Union | 2.500 | 1.600 | 800 |
| Lehrenbohrwerk DIXI * | 1.000 | 1.000 | 1.000 |

| 3D-Messmaschinen | X | Y | Z |
|-------------------------|-------|-------|-------|
| Wenzel Messmaschine * | 1.200 | 2.500 | 1.000 |
| Wenzel Messmaschine 2x* | 800 | 1.500 | 800 |

* Diese Maschinen befinden sich in einem klimatisierten Raum

| Drehmaschinen | Ø | Länge |
|-----------------|-----|-------|
| Weiler E80 | 800 | 3.000 |
| Böhringer DUE | 500 | 1.500 |
| CTX beta 800 TC | 500 | 800 |
| DUS 400 ti | 400 | 1.000 |

| Schleifmaschinen | Ø | Länge |
|--------------------------------------|-------|-------|
| Universal (innen / außen) Studer S33 | Ø 350 | 1.000 |
| Außenschleifen | Ø 355 | 1.500 |
| Innenschleifen | Ø 300 | 250 |
| Flachsleifen ELB | 550 | 1.550 |
| Flachsleifen ELB | 400 | 600 |

Unser Maschinenpark besteht aus einer großen Anzahl an Maschinen. Damit sind wir in der Lage auch sehr komplexe Werkstücke zu fertigen.



Lehrenbohrwerk im klimatisierten Raum



Vermessung mit 3D-Messmaschine



Grundkörper aus 42 Cr Mo 4



Spindelgehäuse aus GGG 50



Spannvorrichtungskörper aus 16 Mn Cr 5 (nitriert)



Flansch aus C 45 (brüniert)



Gehäuse für Bohrstände aus Al



Verteilergehäuse aus GG 25



Getriebeflansche aus C 45



Spindelgehäuse aus GGG 40



ELHA-MASCHINENBAU

Liemke KG

Allee 16
33161 Hövelhof

Telefon: 05257 / 508-0
Fax: 05257 / 508-28

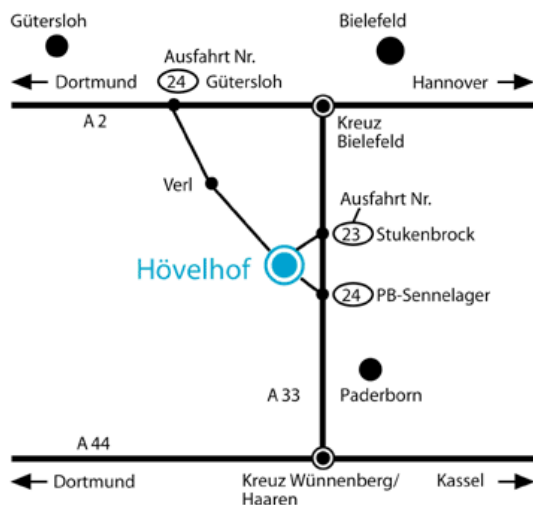
E-Mail: info@elha.de
Internet: www.elha.de

Fertigungsleitung Harry Barke

Telefon: 0 52 57 / 5 08 - 202
Fax: 0 52 57 / 5 08 - 210
E-Mail: harry.barke@elha.de

Fertigungssteuerung Thomas Delker

Telefon: 0 52 57 / 5 08 - 203
Fax: 0 52 57 / 5 08 - 210
E-Mail: thomas.delker@elha.de



Arbeitsvorbereitung Carsten Echterhoff

Telefon: 0 52 57 / 5 08 - 205
Fax: 0 52 57 / 5 08 - 210
E-Mail: carsten.echterhoff@elha.de

Qualitätssicherung Dirk Horenkamp

Telefon: 0 52 57 / 5 08 - 197
Fax: 0 52 57 / 5 08 - 210
E-Mail: dirk.horenkamp@elha.de

